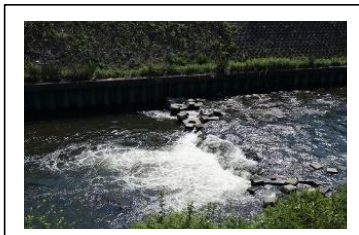


参考 石津川の人工横断構造物の写真（河口から新川橋まで） H28.5

NO1 落差工



NO2 落差工（ブロック）



NO3（可動堰）



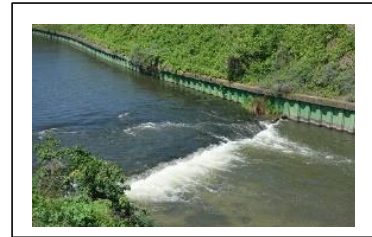
NO4 落差工（ブロック）



NO5 可動堰



NO6 落差工



NO7 落差工



NO8 落差工



NO9 落差工



NO10 落差工



NO11 落差工



NO12 落差工



NO13 可動堰



NO14 落差工



NO15 落差工（ブロック）

